

Najlepsza decyzja, jaką kiedykolwiek podejmiesz

automatyzacja raportowania z wykorzystaniem business intelligence



Power BI



optima

Microsoft Partner



Czym jest Power BI

Power BI to:

- oparte na chmurze narzędzie do analizy biznesowej i raportowania, które zapewnia natychmiastowy wgląd i analizę danych,
- mądrzejszy i szybszy sposób na przekształcenie danych w przydatne informacje.

Proste, skuteczne raportowanie

Szybki i intuicyjny sposób na tworzenie przejrzystych, dokładnych analiz, które skupiają się na tym, co ważne.

Dzięki wbudowanym wizualizacjom i pulpitom nawigacyjnym wszystkie raporty są łatwe do zrozumienia i zapewniają analizę biznesową potrzebną do podejmowania szybkich i pewnych decyzji.

Kompletne rozwiązanie do analizy danych

Dzięki usłudze Power BI możesz podłączyć dowolne źródło danych, zarówno lokalne, jak i w chmurze, a także inne popularne narzędzia, takie jak Excel lub Salesforce, bez konieczności konfigurowania hurtowni danych. Wszystko w jednym miejscu!

Przejrzysta wizualizacja wskaźników

Dowiedz się, co napędza Twój sukces dzięki naszemu bogatemu wizualnie narzędziu do tworzenia raportów. Wszystkie nasze wykresy są interaktywne, dzięki czemu możesz zagłębić się w szczegóły jednym kliknięciem myszy.

Niezbędnik szefa

korzyści

instant dostęp do aktualnych wskaźników. wszystkie obszary raportowe **w jednym miejscu**

redukcja pracochności czas przygotowywania raportów niższy nawet **o 80%** (wzór raportu przygotowany jest raz)

przejrzysta **informacja o ukrytym potencjale oszczędnościowym** w każdym obszarze działania firmy

jedno źródło prawdy analizy na podstawie jednego wspólnego źródła danych. odświeżanie danych **na żądanie**

funkcjonalność time intelligence (**prognozowanie**)

automatyczna aktualizacja raportów, **bez udziału człowieka**

„kod modelu danych i raportów” **jest wyłączną własnością Klienta**

każdy raport przygotowywany pod **indywidualne potrzeby Klienta**

przerzucanie raportów do Excel, Power Point, pdf **w jednym kliku**

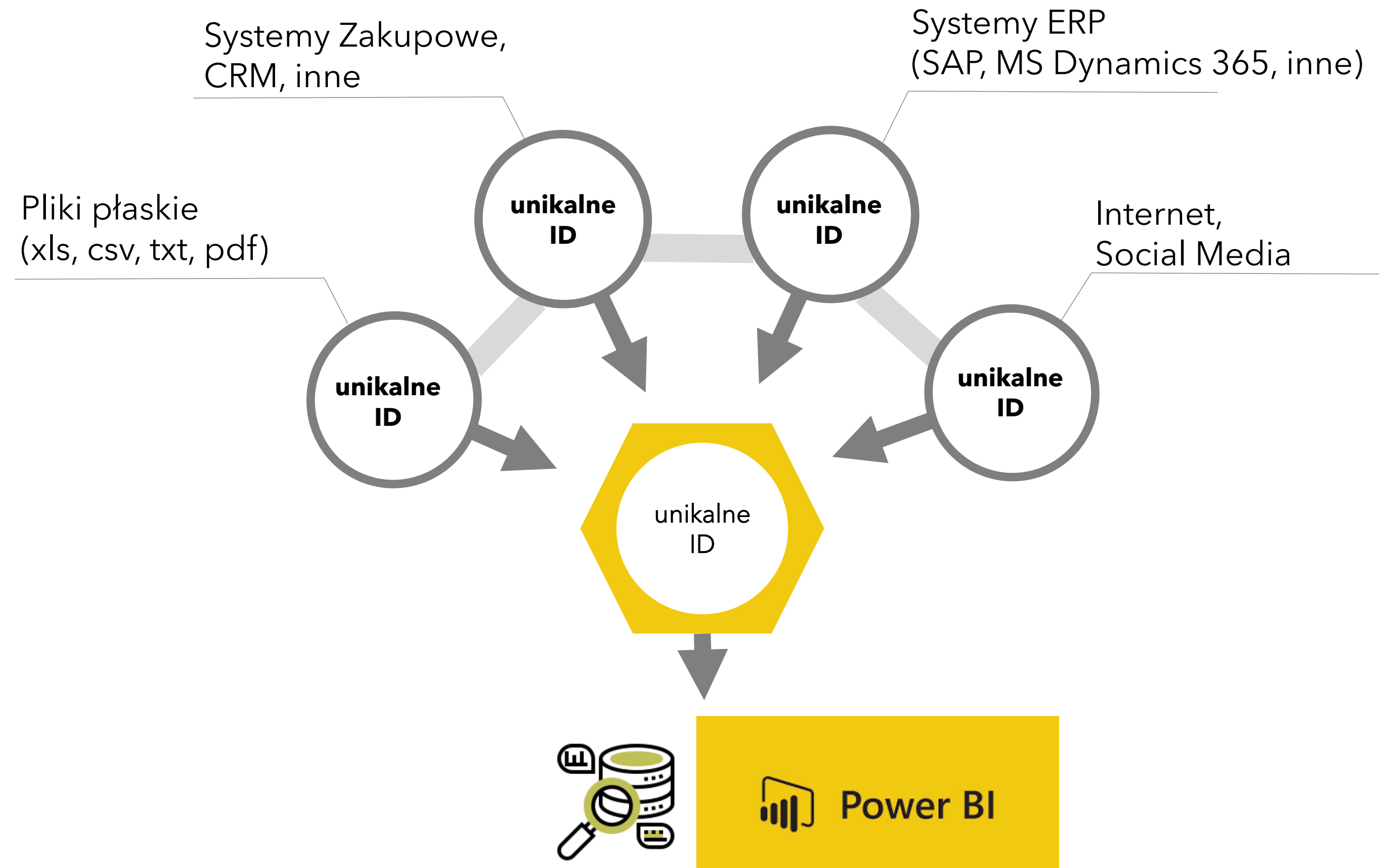
100% funkcjonalny dostęp do raportów z każdego miejsca na świecie (**laptop, tablet, smartphone**)

tworzenie raportów przez Użytkownika na podstawie udostępnionego **zestawu danych (read-only)**

tworzenie nowych raportów w oparciu o istniejące Miary **bez nauki kodowania**

Wiele źródeł danych

- Power BI pozwala łączyć dane z wielu źródeł (ERP, CRM, Excel, Internet, ...)
- Pobieranie, transformacja i zczytanie danych odbywa się w całości w Power BI (Power Query).
- W celu połączenia różnych źródeł danych konieczne jest wykorzystanie tylko jednego unikalnego łącznika (ID).
Dane z różnych źródeł łączone są jak relacyjna baza danych.
- Dzięki Power Query możemy automatycznie łączyć pliki xls (np.: z forecast-em budżetów z wielu departamentów) w jeden zestaw danych.

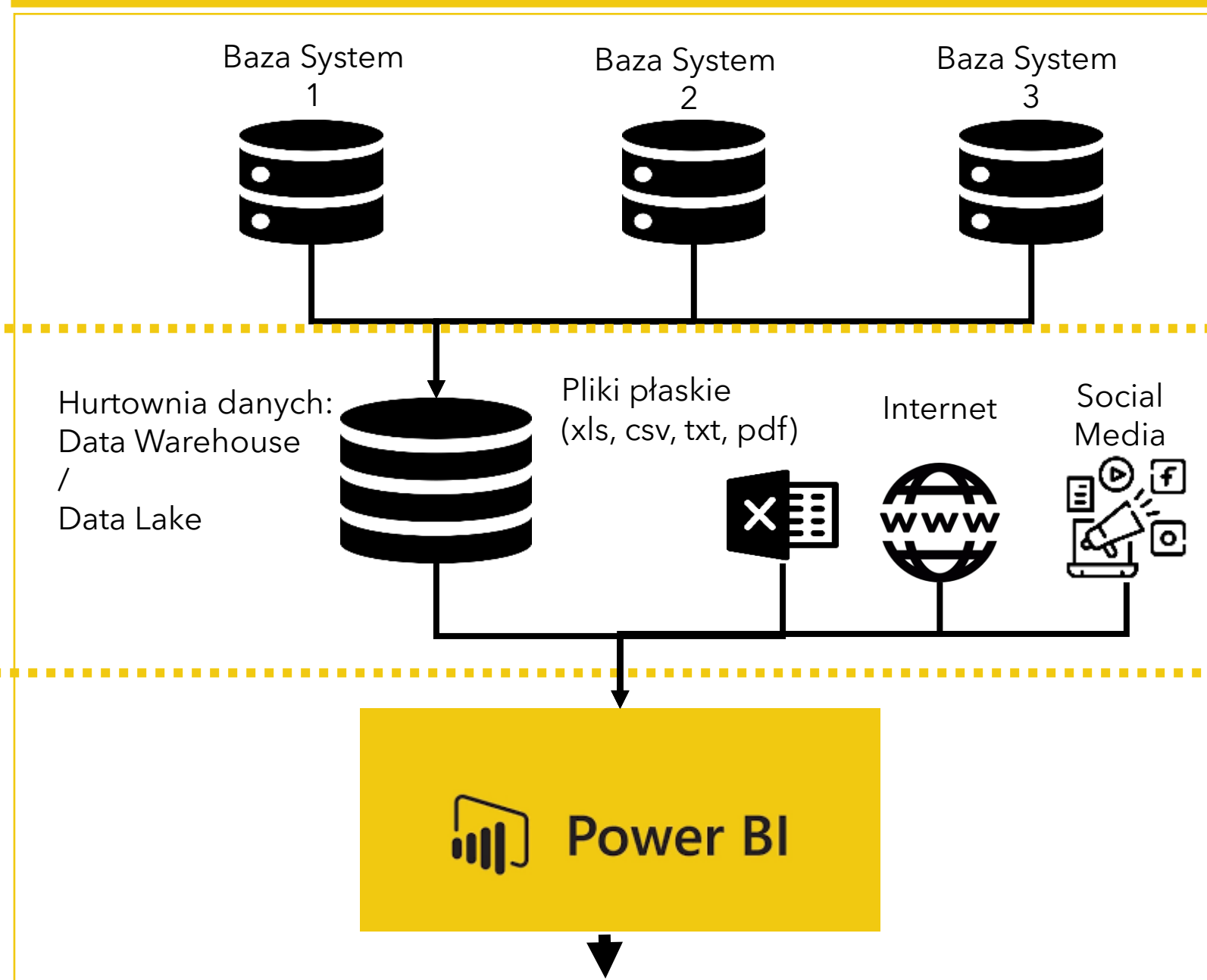


Architektura rozwiązania

- Power BI nie wymaga żadnej dodatkowej infrastruktury ani środowiska, poza tą która jest już w Organizacji.
- Usługa Power BI nie wymaga serwera.
- Całość przetwarzania odbywa się w chmurze Microsoft w ramach licencji.
- Prawie 0 (zerowe) zaangażowanie działu IT w uruchomieniu narzędzia (uruchomienie wymaga tylko wykupienia licencji + przypisania jej do użytkownika w panelu administracji MS 365),
- IT nadaje tylko dostęp do źródeł danych (bazy danych systemów, hurtownie danych)

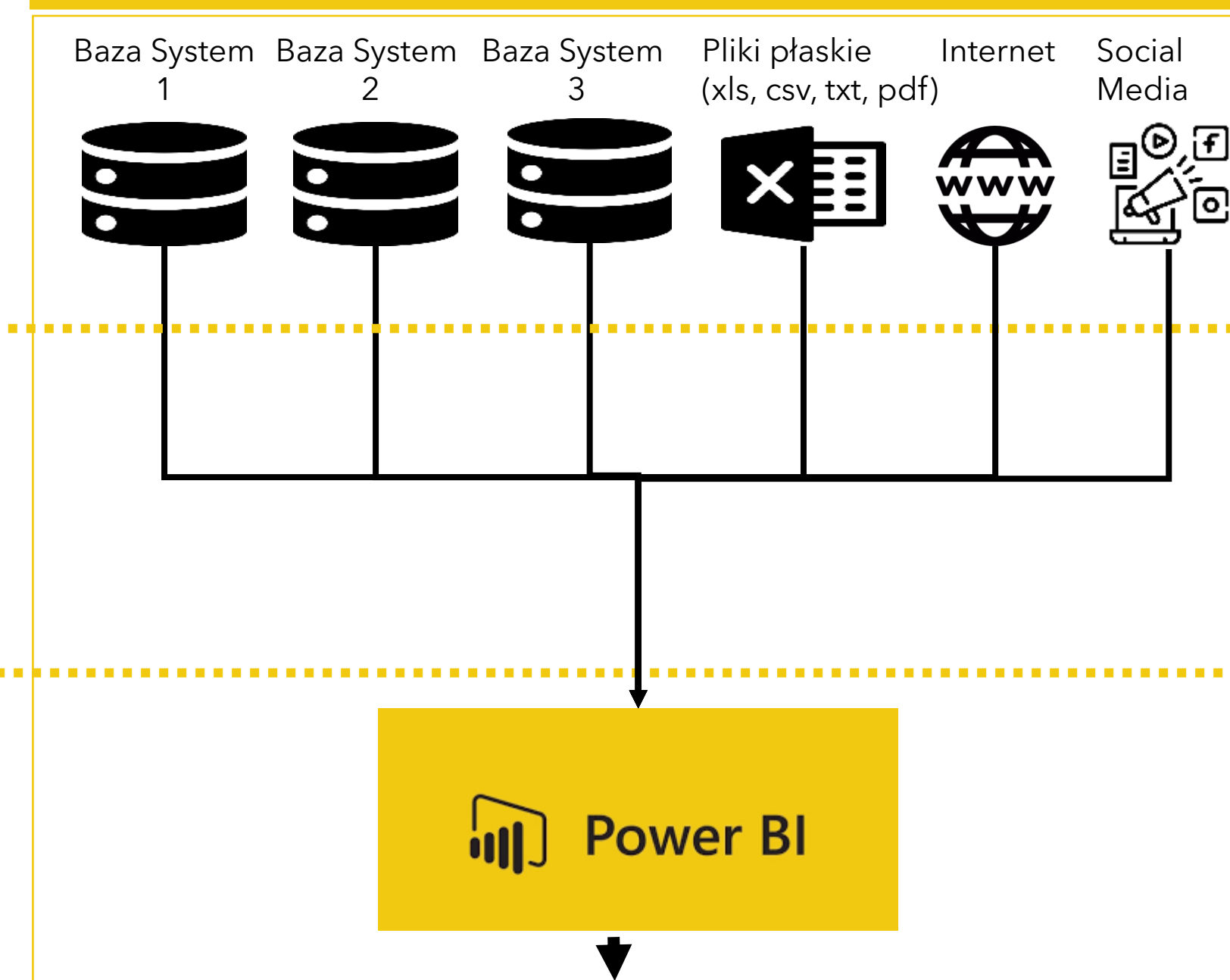
1

Wariant 1



2

Wariant 2



3

Time Intelligence

analizowanie danych na podstawie dat zdarzeń

Posiadając daty zdarzeń jesteśmy w stanie w narzędziach klasy business intelligence analizować dane w kontekście:

- przeszłości (gdzie byliśmy),
- teraźniejszości (gdzie jesteśmy),
- przyszłości (gdzie powinniśmy być).



Bezpieczeństwo

pełna elastyczność



- **jednostronny dostęp**

zero ingerencji w dane

narzędzie nie modyfikuje danych źródłowych

- **wielopoziomowe uprawnienia**

system umożliwia nadawanie uprawnień do

wyświetlania wybranych elementów raportów

(np. dane region, dział, kategoria produktu, etc.)

- **dostęp do danych**

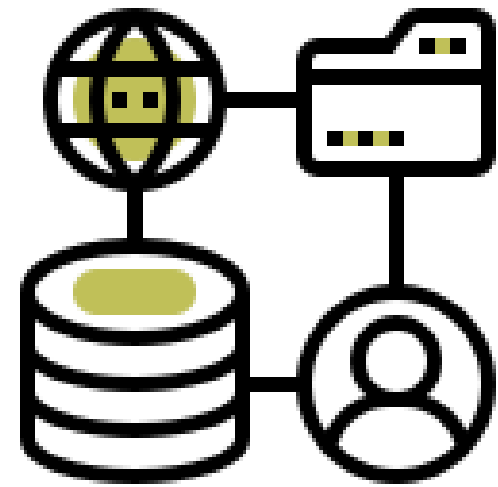
w 100% zarządzany przez Klienta

(np. Użytkownik może mieć dostęp tylko do wniosków

lub sum, a nie do rekordów)

Jak pracujemy

zwinna metodyka wdrażania



Krok 1

Źródła danych

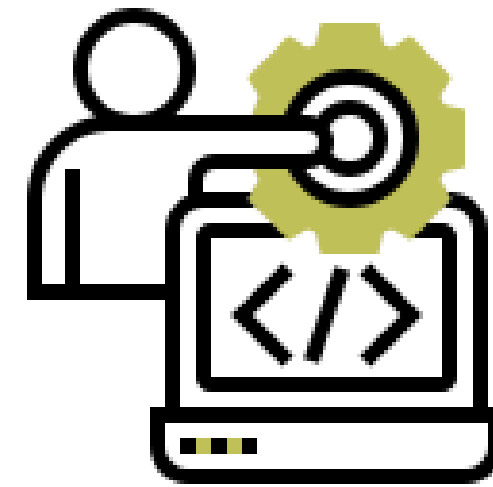
Identyfikujemy niezbędne źródła danych w firmie. Systemy, hurtownie danych, pliki płaskie: xls, csv, txt, pdf.



Krok 2

Transformacja danych

Zidentyfikowane źródła danych są dostosowywane do potrzeb wykonania raportów. Transformujemy raz na zawsze w Power Query.



Krok 3

Programowanie modeli danych

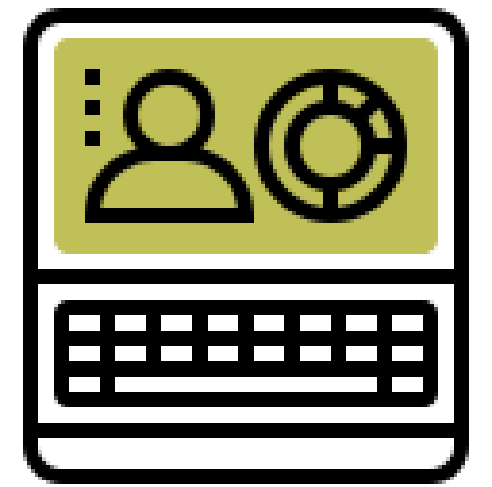
Przetransformowane dane łączymy ze sobą unikalnymi znacznikami. Wykonujemy kalkulacje w języku programowania DAX.



Krok 4

Wizualizacja danych

Projektowanie i wykonanie wizualizacji i pulpitów zarządczych, które będą Cię wspierały w podejmowaniu decyzji.



Krok 5

Uruchomienie automatyzacji

Zaprogramowany model jest publikowany w aplikacji Power BI. Przekazujemy Ci dokumentację, kod źródłowy, dostęp i szkolimy, jak korzystać z narzędzia.

Demo raportów

Kliknij na ekranik aby przenieść się do próbki raportu który jest w pełni klikalny

5 - 10
dni roboczych

tyle zajmuje uruchomienie kompletnego,
w pełni funkcjonalnego zestawu
dashboard-ów gotowego do dalszej
rozbudowy

(przykład po kliknięciu na ekranik)



Kliknij aby wypróbować
demo raportów on-line

Koszty: licencje + modelowanie

Jeśli Organizacja nie ma potrzeb rozbudowy infrastruktury o Data Warehouse (wariant 1), to koszt korzystania z Power BI równa się tylko kosztom licencji za użytkownika (wariant 2).

	Wariant 1	Wariant 2
1	brak kosztów	brak kosztów
2	opłata za wykorzystaną przestrzeń dyskową np.: MS Azure = €0.0329 za 1GB/miesięcznie	brak kosztów
3	MS Power BI Desktop - € 0 / miesięcznie MS Power BI Pro - € 8,40 / użytkownik/miesięcznie	MS Power BI Desktop - € 0 / miesięcznie MS Power BI Pro - € 8,40 / użytkownik/miesięcznie
4	Wynagrodzenie 4optima:	raport wyceniany na podstawie stawki za 1 dzień roboczy = 1 650 netto średni czas przygotowania raportów w danym obszarze to min. 5 dni roboczych w zależności od potrzeb Klienta (tj. od 8 250 zł. netto)

Usługi

jak możemy Cię wspierać?

start

Raporty MS Power BI

**1 650 zł.
dzień**

podstawowe wdrożenie wraz ze szkoleniem obsługi to co najmniej 10 dni roboczych

support

Analityka na godziny

**220 zł.
godzinę**

przygotowanie i modyfikacja raportów na podstawie posiadanego modelu danych

skills

Szkolenia

**1 650 zł.
dzień**

podana cena za 1 osobę, przy większej ilości osób wycena indywidualna

Zaufali nam między innymi



Czy tu się znajdzie
Wasze logo?



Business Intelligence | Automatyizacja raportowania | Optymalizacja kosztów, procesów, zakupów

4optima Sp. z o.o.

Imię i nazwisko konsultanta: Konrad Myśliński

E-mail: konrad@4optima.pl

Tel.: +48600388053

Zapraszamy do kontaktu



Microsoft Partner



kontakt@powerbi.com.pl



+48 660660 112



<https://powerbi.com.pl/>