

Automatyzacja Raportowania

**z wykorzystaniem
business intelligence**



Power BI

4optima Sp. z o.o.

Imię i nazwisko konsultanta: Konrad Myśliński

E-mail: konrad@4optima.pl

Tel.: +48600388053

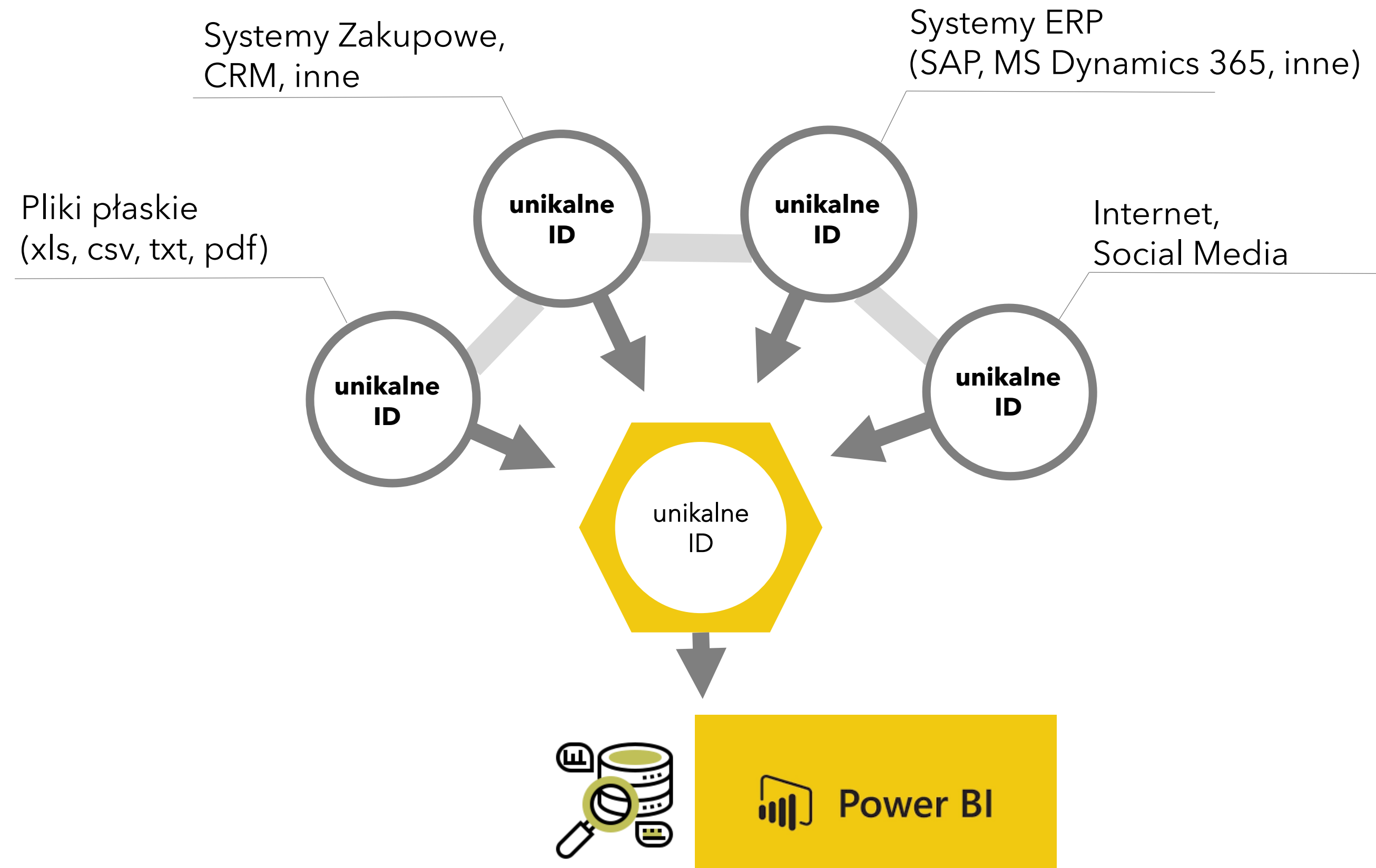


Microsoft Partner



Wiele źródeł danych

- Power BI pozwala łączyć dane z wielu źródeł.
- Pobieranie, transformacja i zacytanie danych (ETL) odbywa się w całości w Power BI (Power Query).
- W celu połączenia różnych źródeł danych konieczne jest wykorzystanie tylko jednego unikalnego łącznika (ID).
Dane z różnych źródeł łączone są jak relacyjna baza danych.
- Dzięki Power Query możemy automatycznie łączyć pliki xls (np.: z forecast-em budżetów z wielu departamentów) w jeden zestaw danych.

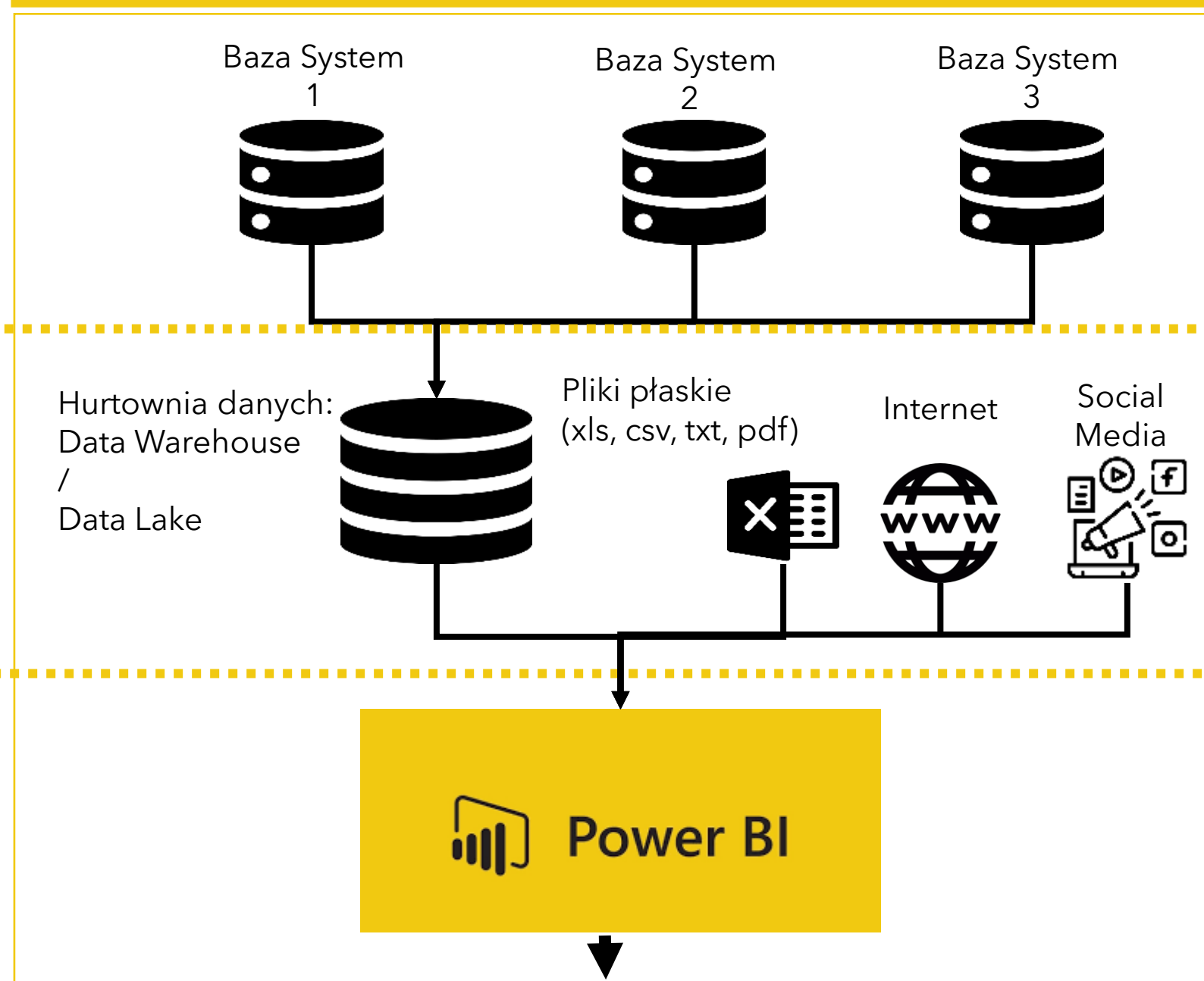


Architektura rozwiązania

- Power BI nie wymaga żadnej dodatkowej infrastruktury ani środowiska, poza tą która jest już w Organizacji.
- Usługa Power BI nie wymaga serwera.
- Całość przetwarzania odbywa się w chmurze Microsoft w ramach licencji.
- Prawie 0 (zerowe) zaangażowanie działu IT w uruchomieniu narzędzia (uruchomienie wymaga tylko wykupienia licencji + przypisania jej do użytkownika w panelu administracji MS 365),
- IT nadaje tylko dostęp do źródeł danych (bazy danych systemów, hurtownie danych)

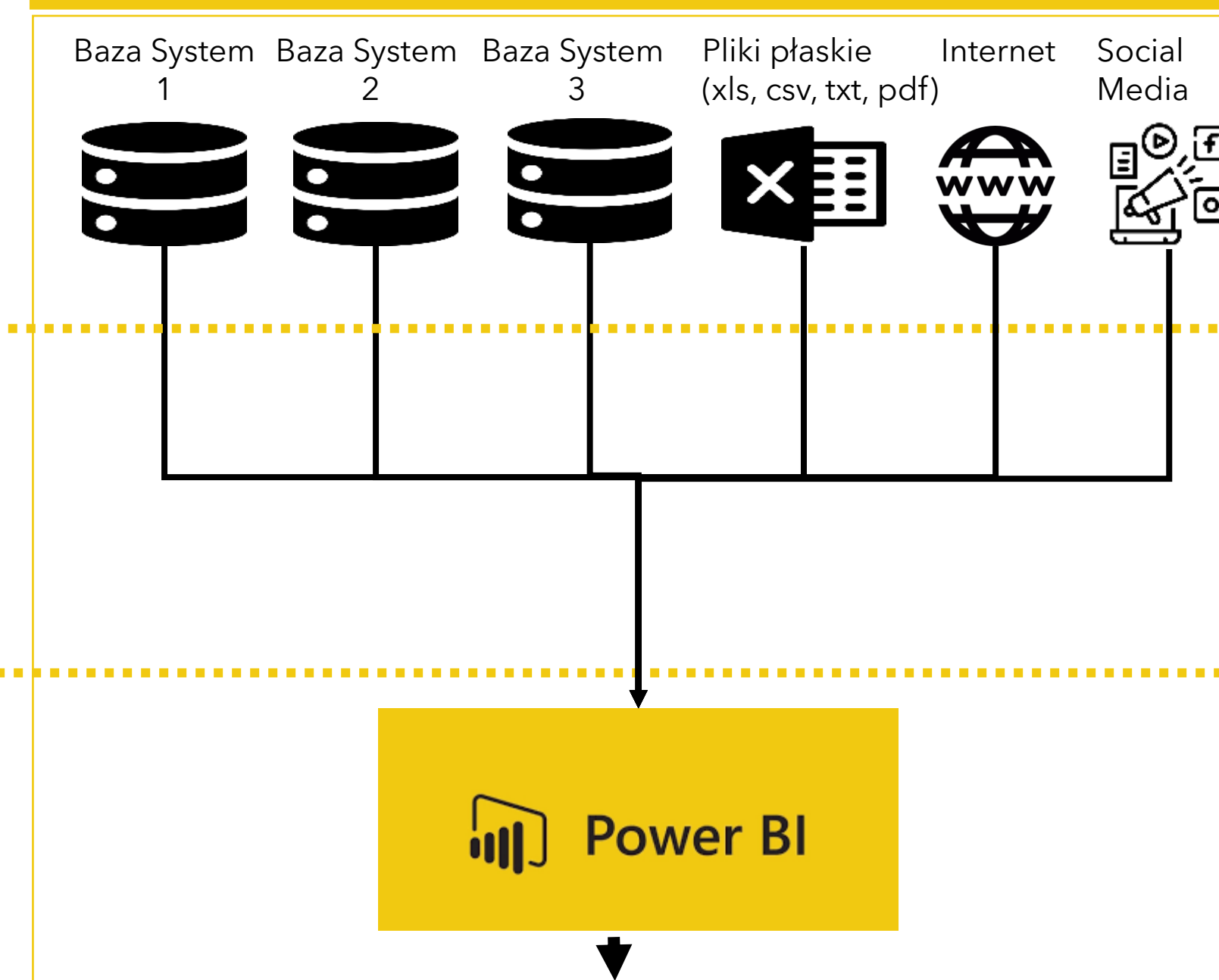
1

Wariant 1



2

Wariant 2



3

Niezbędnik szefa

korzyści

instant dostęp
do
aktualnych wskaźników

redukcja pracochołności
czas przygotowywania
raportów niższy nawet
o **80%** (wzór raportu
przygotowany jest raz)

**automatyczne
odświeżanie** danych:
8 razy na 24h

odświeżanie danych **na
żądanie**

funkcjonalność
time intelligence
(**prognozowanie**)

automatyczna aktualizacja
raportów, **bez udziału
człowieka**

„kod modelu danych i
raportów” **jest wyłączną
własnością Klienta**

każdy raport
przygotowywany pod
**indywidualne potrzeby
Klienta**

przerzucanie raportów do
Excel, Power Point, pdf
w jednym kliku

100% funkcjonalny
dostęp do raportów z
każdego miejsca na świecie
(laptop, tablet, smartphone)

tworzenie raportów przez
Użytkownika
na podstawie
udostępnionego **zestawu
danych (read-only)**

tworzenie nowych raportów
w oparciu o istniejące Miary
bez nauki kodowania

Time Intelligence

analizowanie danych na podstawie dat zdarzeń

Posiadając daty zdarzeń jesteśmy w stanie w narzędziach klasy business intelligence analizować dane w kontekście:

- przeszłości (gdzie byliśmy),
- teraźniejszości (gdzie jesteśmy),
- przyszłości (gdzie powinniśmy być).



Bezpieczeństwo

pełna elastyczność



- **jednostronny dostęp**

zero ingerencji w dane

narzędzie nie modyfikuje danych źródłowych

- **wielopoziomowe uprawnienia**

system umożliwia nadawanie uprawnień do

wyświetlania wybranych elementów raportów

(np. dane region, dział, kategoria produktu, etc.)

- **dostęp do danych**

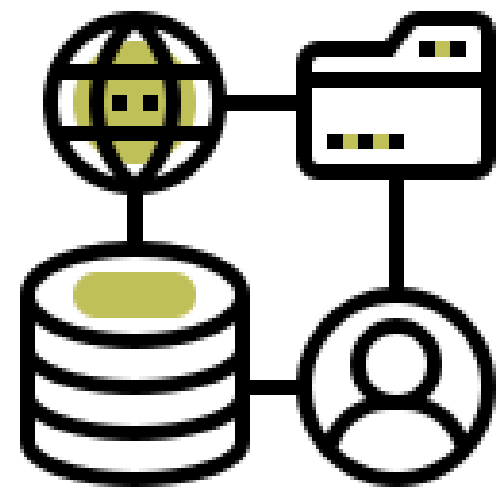
w 100% zarządzany przez Klienta

(np. Użytkownik może mieć dostęp tylko do wniosków

lub sum, a nie do rekordów)

Jak pracujemy

zwinna metodyka wdrażania



Krok 1

Źródła danych

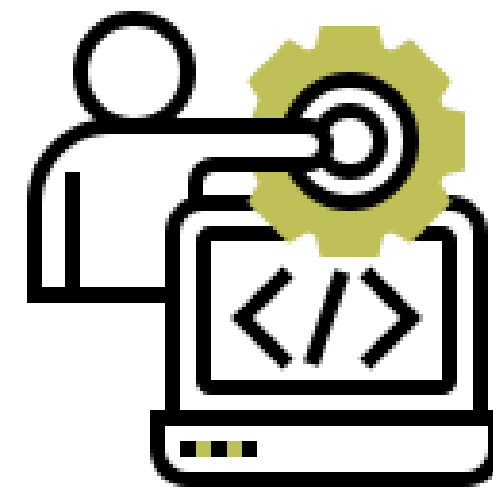
Identyfikujemy niezbędne źródła danych w firmie. Systemy, hurtownie danych, pliki płaskie: xls, csv, txt, pdf.



Krok 2

Transformacja danych

Zidentyfikowane źródła danych są dostosowywane do potrzeb wykonania raportów. Transformujemy raz na zawsze w Power Query.



Krok 3

Programowanie modeli danych

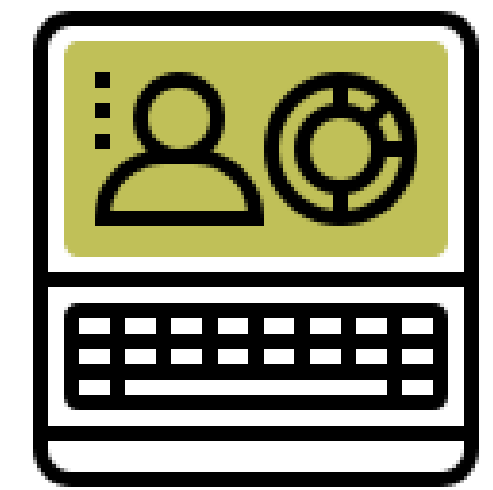
Przetransformowane dane łączymy ze sobą unikalnymi znacznikami. Wykonujemy kalkulacje w języku programowania DAX.



Krok 4

Wizualizacja danych

Projektowanie i wykonanie wizualizacji i pulpitów zarządczych, które będą Cię wspierały w podejmowaniu decyzji.



Krok 5

Uruchomienie automatyzacji

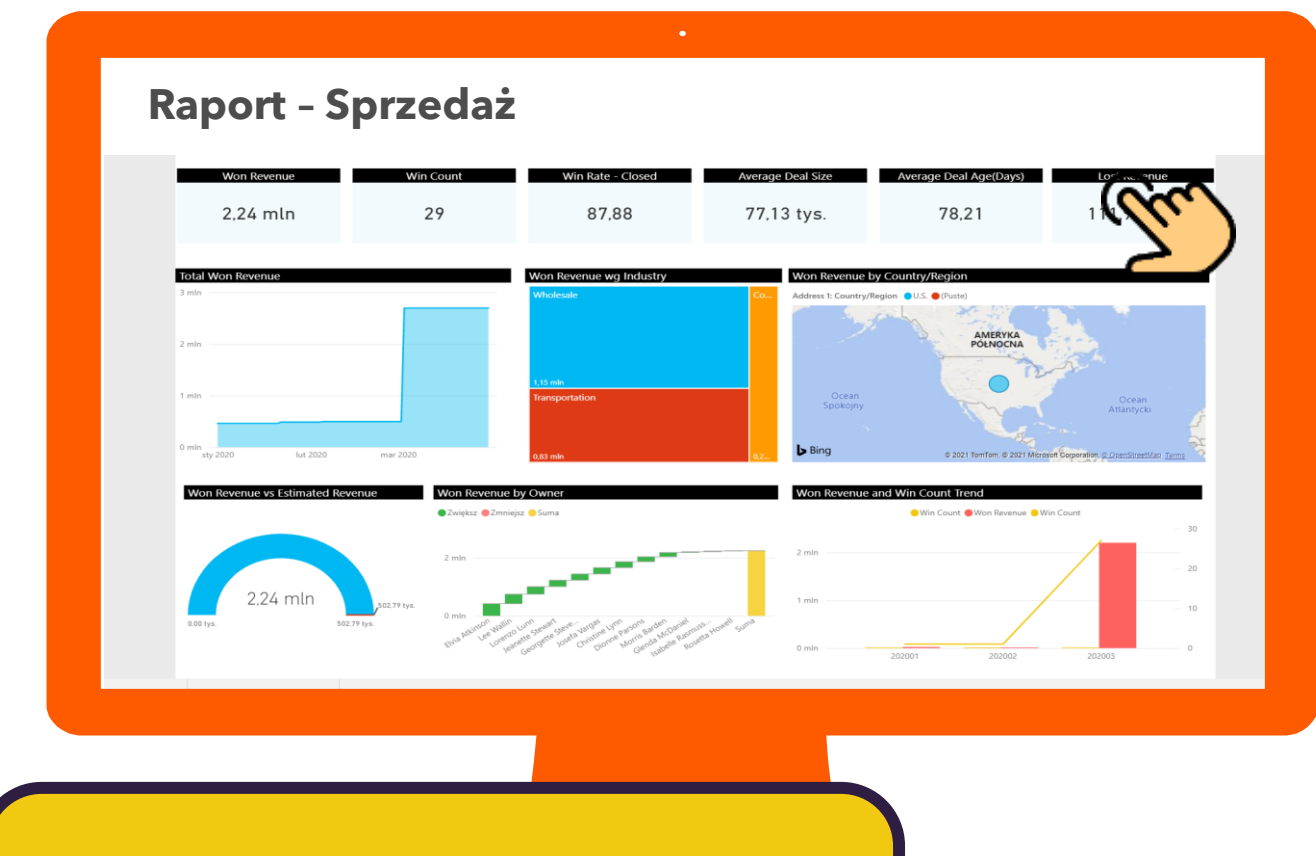
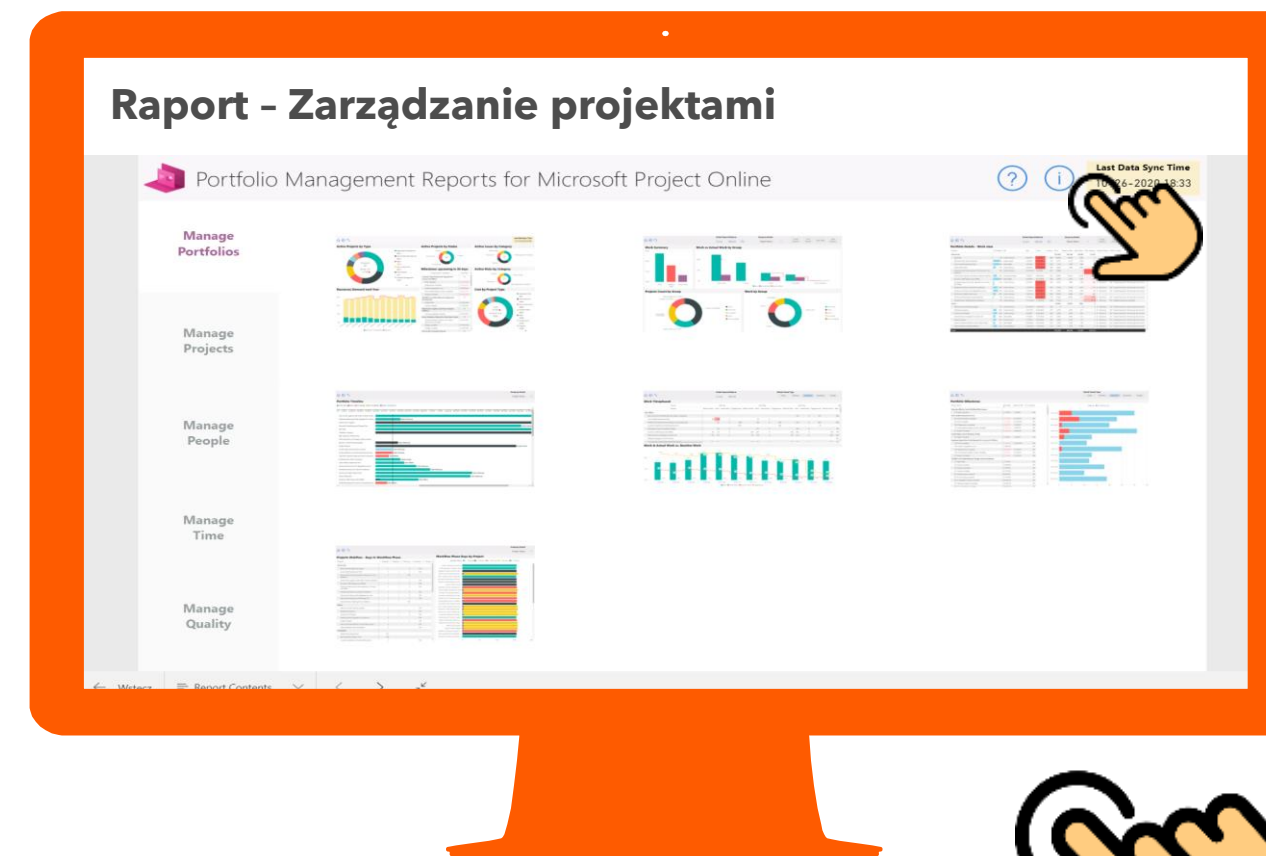
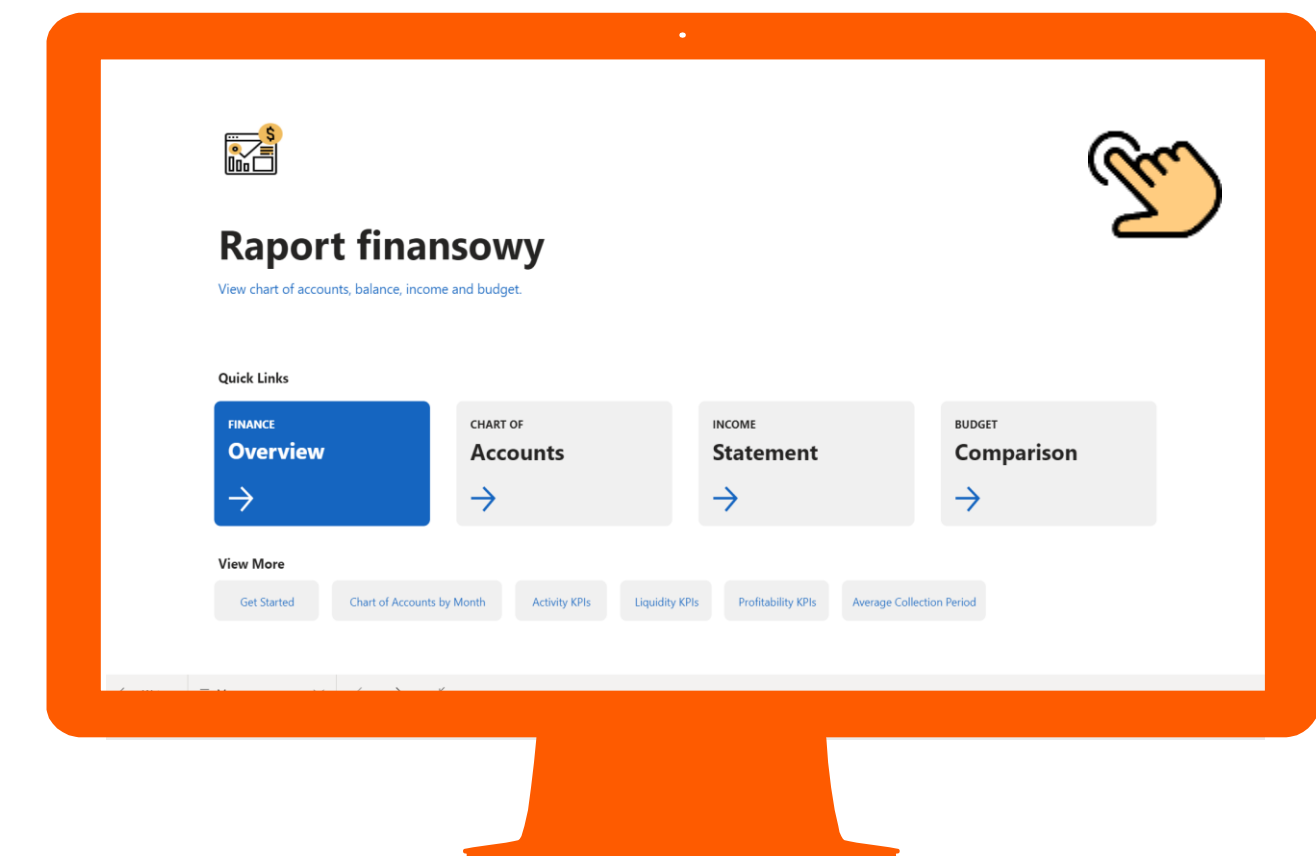
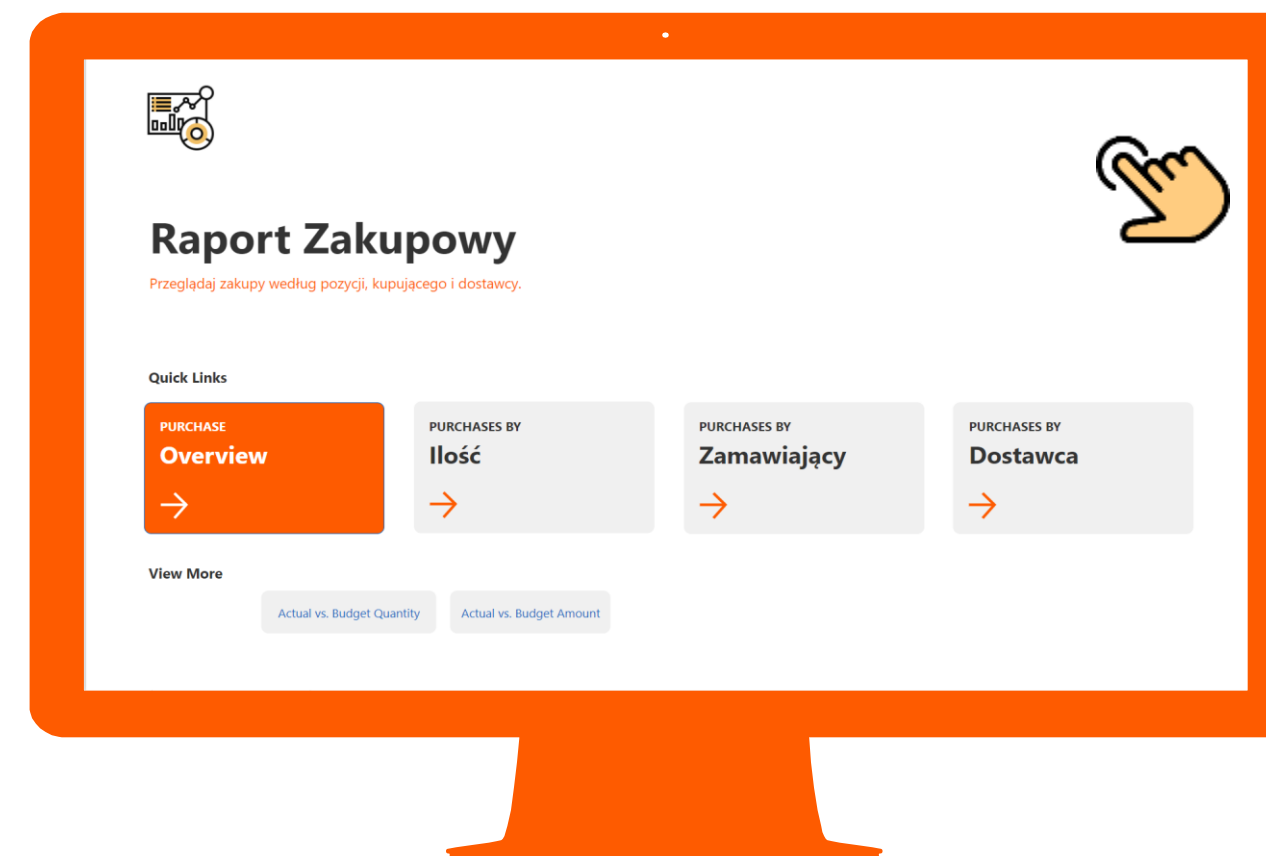
Zaprogramowany model jest publikowany w aplikacji Power BI. Przekazujemy Ci dokumentację, kod źródłowy, dostęp i szkolimy, jak korzystać z narzędzia.

Przykład raportu

Kliknij na ekranik aby przenieść się do próbki raportu który jest w pełni klikalny

5 - 10
dni roboczych

zajmuje uruchomienie kompletnego,
w pełni funkcjonalnego rozwiązania
gotowego do dalszej rozbudowy
(przykład po kliknięciu na ekranik)



Kliknij i sprawdź jak można pracować z raportami business intelligence

Koszty: licencje + modelowanie

Jeśli Organizacja nie ma potrzeb rozbudowy infrastruktury o Data Warehouse (wariant 1), to koszt korzystania z Power BI równa się tylko kosztom licencji za użytkownika (wariant 2).

	Wariant 1	Wariant 2
1	brak kosztów	brak kosztów
2	opłata za wykorzystaną przestrzeń dyskową np.: MS Azure = €0.0329 za 1GB/miesięcznie	brak kosztów
3	MS Power BI Desktop - € 0 / miesięcznie MS Power BI Pro - € 8,40 / użytkownik/miesięcznie	MS Power BI Desktop - € 0 / miesięcznie MS Power BI Pro - € 8,40 / użytkownik/miesięcznie
4	Wynagrodzenie 4optima:	raport wyceniany na podstawie stawki za 1 dzień roboczy = 1 500 netto średni czas przygotowania raportów w danym obszarze to 5-10 dni roboczych w zależności od potrzeb Klienta (tj. od 7 500 do 15 000 zł. netto)

Zaufali nam między innymi



Czy tu się znajdzie
Wasze logo?



Business Intelligence | Automatykacja raportowania | Optymalizacja kosztów, procesów, zakupów

Zapraszamy do kontaktu



Microsoft Partner



 kontakt@powerbi.com.pl  +48 660660 112  <https://powerbi.com.pl/>